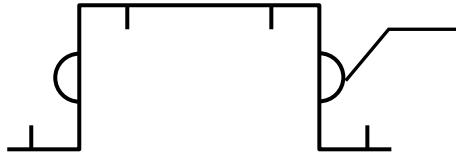


『πパイピン™』はカネライトフォーム XPS(押出板)の大引間充填断熱の必需品です。

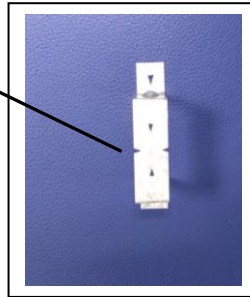
『πパイピン™』

πパイピン™ はガルバリウム製、丈夫で長持ち！



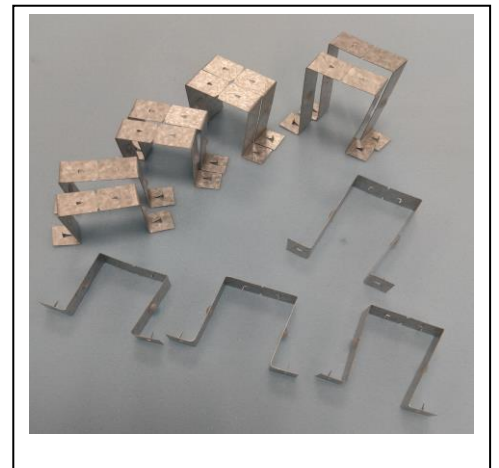
この半球がフォームを優しく押えます

この切込みが背割りの2つ折りを簡単にします



『πパイピン』の特徴

1. 施工が簡単ネダに置くだけで、断熱材を固定します。もちろん垂木間にも。
2. 半球がフォームを横から支えます。風で浮いたりしません。
3. ガルバリウム製0.4mm厚で丈夫で錆びにくい。
4. 容易に折って切り離して、際ネダ部分にも使用できます。
5. ウレタンボード・ネオマフォームなど他の断熱材にも使用できます。



『πパイピン™』サイズ表

背の幅	40 mm (2×4)		①0.4	備考
高さ	入数	16本	袋価格	袋価格 50袋入
40 mm		◎	10袋 5,400円 (運賃込み)	18,000円 (運賃込み) 380 (参考)
45 mm		◎		
50 mm		◎		
65 mm		◎		
2024年充填その他床・壁・天(Ⅲ種)				

☆ 特注サイズもお受けします、下記に是非ご相談ください！

☆ 高さ 75 mm 90 mmはただいま製作中です。

お問い合わせは

製造販売

新高産業有限公司

780-8017 高知市南竹島町 53 番地 3

TEL : 088-831-1966 FAX : 088-833-6936

E-mail : Info@shinkoh-sangyo.jp